

บทเรียนที่

8

เครื่องหมายสัญลักษณ์ และความปลอดภัย

สาระสำคัญ

เครื่องหมายและสัญลักษณ์ความปลอดภัย มีความสำคัญสำหรับการปฏิบัติงานในทุกสาขาอาชีพ สถานประกอบการจะต้องเห็นถึงความสำคัญพร้อมทั้งอบรมให้ความรู้แก่ผู้ปฏิบัติงานทราบ เพื่อให้สามารถปฏิบัติตามได้อย่างถูกต้อง การให้ความสำคัญกับเครื่องหมายและสัญลักษณ์ความปลอดภัยจะช่วยให้เกิดความปลอดภัยในการปฏิบัติงานมากขึ้น

สาระการเรียนรู้

1. เครื่องหมายและสีที่ใช้กับเครื่องหมายและสัญลักษณ์ความปลอดภัย
2. เครื่องหมายและสัญลักษณ์ความปลอดภัยในการทำงาน
3. การกำหนดเขตพื้นที่ความปลอดภัย

จุดประสงค์การเรียนรู้

1. อธิบายความรู้เกี่ยวกับเครื่องหมายและสัญลักษณ์ความปลอดภัยได้อย่างถูกต้อง
2. ปฏิบัติตามเครื่องหมายและสัญลักษณ์ความปลอดภัยได้อย่างถูกต้อง
3. เห็นความสำคัญและมีกิจนิสัยที่ดีจากการปฏิบัติตามเครื่องหมายและสัญลักษณ์ความปลอดภัย
4. วางแผนป้องกันการเกิดอุบัติเหตุโดยใช้เครื่องหมายและสัญลักษณ์ความปลอดภัยได้อย่างเหมาะสม

ผลลัพธ์การเรียนรู้ระดับบทเรียน

ประยุกต์ใช้ความรู้เกี่ยวกับเครื่องหมายและสัญลักษณ์ความปลอดภัยมาวางแผนควบคุมอุบัติเหตุในการปฏิบัติงานอาชีพ

สมรรถนะประจำบทเรียน

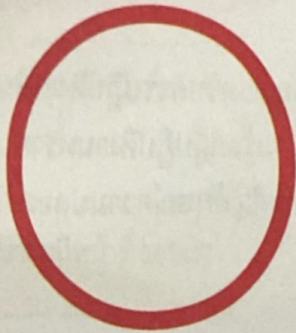
อ่านและปฏิบัติตามเครื่องหมายและสัญลักษณ์ความปลอดภัย



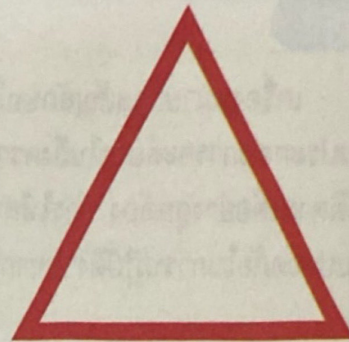
1. เครื่องหมายและสีที่ใช้กับเครื่องหมาย และสัญลักษณ์ความปลอดภัย

เครื่องหมายความปลอดภัย หมายถึง สิ่งที่ใช้สื่อความหมายเกี่ยวกับความปลอดภัย โดยมีสี รูปแบบ และสัญลักษณ์ภาพ หรือข้อความแสดงความหมาย เพื่อสื่อถึงความปลอดภัย เครื่องหมายเพื่อความปลอดภัยมี 3 แบบให้มีความสัมพันธ์กับการใช้สี ดังนี้

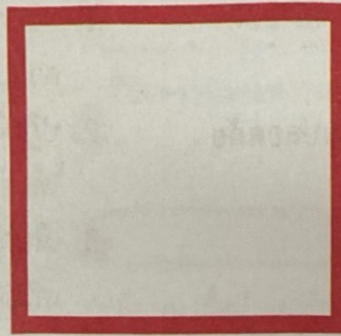
1. วงกลม หมายถึง การห้ามและข้อบังคับ



2. สามเหลี่ยม หมายถึง เตือน



3. สี่เหลี่ยม หมายถึง ข้อมูล ข้อเสนอแนะ



นอกจากนี้ยังมีรายละเอียดทางด้านวิชาการอื่น ๆ ที่กำหนดเพื่อใช้เป็นข้อปฏิบัติสำหรับผู้ปฏิบัติงาน ให้ปฏิบัติเพื่อเป็นสากลและใช้ร่วมกันทั่วโลก เครื่องหมายเพื่อความปลอดภัย แบ่งออกเป็นเครื่องหมายเพื่อความปลอดภัย และเครื่องหมายเสริม ดังนี้

1. **เครื่องหมายเพื่อความปลอดภัย** ใช้สำหรับการเตือนให้ระวังอันตรายที่เกิดขึ้น การกำหนดให้ใส่อุปกรณ์ป้องกันและการแนะนำให้ปฏิบัติหรือละเว้นการปฏิบัติ

2. **เครื่องหมายเสริมความปลอดภัย** มีรายละเอียดดังนี้

1. รูปแบบของเครื่องหมายเสริม เป็นสีเหลี่ยมผืนผ้า หรือสีเหลี่ยมจัตุรัส
2. มีพื้นให้ใช้สีเดียวกับสีเพื่อความปลอดภัย และสีข้อความให้ใช้สีดำ หรือสีพื้นให้ใช้สีขาว และสีของข้อความให้ใช้สีดำ
3. ตัวอักษรที่ใช้ในข้อความ
 - ช่องไฟระหว่างตัวอักษรต้องไม่แตกต่างกันมากกว่าร้อยละ 10
 - ลักษณะของตัวอักษรต้องดูเรียบง่าย ไม่เขียนแฉงหรือลวดลาย
 - ความกว้างของตัวอักษรต้องไม่น้อยกว่าร้อยละ 70 ของความสูงของตัวอักษร
4. ให้แสดงเครื่องหมายไว้ใต้เครื่องหมายเพื่อความปลอดภัย

สีเพื่อความปลอดภัย สีถูกใช้เป็นสัญลักษณ์เพื่อสื่อสารให้ผู้ปฏิบัติงานเกิดความระมัดระวัง ซึ่งการทำงานด้วยความระมัดระวังจะทำให้เกิดความปลอดภัยมากยิ่งขึ้น สีที่เกี่ยวข้องกับความปลอดภัย มีดังนี้

1. สีแดง หมายถึง หยุด อันตราย ไฟ หรือลักษณะงานที่เกี่ยวกับบริเวณที่มีอันตรายสูง ระบบดับเพลิง และอุปกรณ์ฉุกเฉินของเครื่องจักรกล ดังตัวอย่าง



2. สีน้ำเงิน หมายถึง บังคับให้ต้องปฏิบัติ หรือให้ระมัดระวังเป็นพิเศษ เพราะอาจมีอันตรายเกิดขึ้นได้ ดังตัวอย่าง



3. สีเขียว หมายถึง สถานะความปลอดภัย ดังตัวอย่าง



4. สีเหลือง หมายถึง การเตือนให้ระวังอันตรายหรือบ่งชี้ว่ามีอันตราย (อุตสาหกรรมบางประเภท ใช้สีส้มแทนสีเหลือง) ดังตัวอย่าง



2. เครื่องหมายและสัญลักษณ์ ความปลอดภัยในการทำงาน



1. เครื่องหมายเตือน หมายถึง เครื่องหมายที่แสดงสถานะอันตรายที่ต้องระวัง โดยอธิบายเป็นสัญลักษณ์ หรือข้อความ รูปแบบของเครื่องหมายจะเป็นกรอบสามเหลี่ยมสีดำ ภายในสามเหลี่ยมเป็นพื้นสีเหลืองมีรูปภาพเตือนภัยสีดำอยู่ภายในกรอบ 3 เหลี่ยม อาจจะมีคำกำกับไว้ได้รูปสามเหลี่ยมเป็นกรอบสี่เหลี่ยมพื้นที่เหลือง เพื่อให้เข้าใจได้ทั้งการดูและการอ่าน



ตัวอย่างเครื่องหมายเตือน

2. **เครื่องหมายบังคับ** หมายถึง เครื่องหมายที่แสดงเกี่ยวกับข้อบังคับให้ปฏิบัติ และอธิบายถึงการป้องกันอันตราย โรงงานเป็นสถานที่ทำงานที่ต้องมีการทำป่ายเตือนต่าง ๆ ให้พนักงานได้ทราบ เครื่องหมายบังคับเป็นภาพอยู่ในพื้นที่วงกลมสีน้ำเงินรูปภาพสีขาว อาจมีคำกำกับไว้ได้ เครื่องหมายบังคับให้เข้าใจง่ายขึ้นการปฏิบัติการใช้ เป็นภาพเตือนใจหรือเตือนสติไม่ให้เกิดอันตราย หรือระวังความปลอดภัย



ตัวอย่างเครื่องหมายบังคับ

3. **เครื่องหมายห้าม** เป็นเครื่องหมายแสดงคำสั่งห้าม ตามที่แสดงไว้ในเครื่องหมาย มีรูปแบบเป็นวงกลมมีแถบตามขอบและแถบขวาง พื้นสีขาว สีของแถบตามขอบและแถบขวางเป็นสีแดง สีของภาพเป็นสีดำ แสดงสัญลักษณ์ไว้ตรงกลางของเครื่องหมายความปลอดภัย และถูกทับโดยแถบขวาง พื้นที่สีแดงต้องมีอย่างน้อยร้อยละ 35 ของพื้นที่ทั้งหมดของเครื่องหมายความปลอดภัย



ตัวอย่างเครื่องหมายห้าม

4. **เครื่องหมายแนะนำ** เป็นเครื่องหมายป้ายสารสนเทศเกี่ยวกับภาวะความปลอดภัย บ่งชี้ถึงสถานที่ต่าง ๆ ที่ต้องรู้เมื่อปฏิบัติงาน มีลักษณะเป็นกรอบสี่เหลี่ยมผืนผ้าสีดำหรือสีเขียว ภายในสี่เหลี่ยมผืนผ้า จะมีรูปแนะนำอยู่ตรงกลางสี่เหลี่ยมหรือเจาะขาว



ตัวอย่างเครื่องหมายแนะนำ

5. **เครื่องหมายเสริม** มีรูปแบบเป็นสี่เหลี่ยมผืนผ้า หรือสี่เหลี่ยมจัตุรัส ใช้สีเดียวกับสีความปลอดภัยในการทำงาน สีของข้อความให้ใช้สีดำ หรือสีพื้นให้ใช้สีขาวและสีของข้อความเป็นสีดำ ตัวอักษรที่ใช้จะต้องเรียบง่าย ไม่มีแรเงาหรือลวดลาย ความกว้างของตัวอักษรต้องไม่น้อยกว่าร้อยละ 70 ของความสูงของตัวอักษร



ตัวอย่างเครื่องหมายเสริม

6. เครื่องหมายป้องกันอัคคีภัย หมายถึง เครื่องหมายที่แสดงการบ่งชี้ถึงตำแหน่งของอุปกรณ์ป้องกันและระงับอัคคีภัย สัญญาณแจ้งเหตุเพลิงไหม้ และข้อแนะนำในการใช้อุปกรณ์หรือสารเคมีแต่ละชนิดที่ใช้ในการระงับอัคคีภัย

เครื่องหมายอุปกรณ์เกี่ยวกับอัคคีภัย ขนาด 20x30, 30x45 cm Fire Equipment Signs

 อุปกรณ์ดับเพลิงพกพา FIRE EXTINGUISHER FE 01	 สายดับเพลิง FIRE HOSE REEL FE 02	 บันไดหนีไฟ FIRE LADDER FE 03	 ที่จัดเก็บอุปกรณ์ดับเพลิง COLLECTION OF FIRE FIGHTING EQUIPMENT FE 04	 จุดกดแจ้งเหตุเพลิงไหม้ FIRE ALARM CALL POINT FE 05	 โทรศัพท์ฉุกเฉินเกี่ยวกับอัคคีภัย FIRE EMERGENCY TELEPHONE FE 06
 ถังดับเพลิง FIRE EXTINGUISHER FE 07	 สายฉีดน้ำดับเพลิง FIRE HOSE REEL FE 08	 สัญญาณแจ้งเหตุเพลิงไหม้ FIRE ALARM FE 09	 ตู้เก็บสายดับเพลิง FIRE HOSE REEL CABINET FE 10	 หัวรับน้ำดับเพลิง SIAMESE FE 11	 หัวจ่ายน้ำดับเพลิง FIRE HYDRANT FE 12
 FE 13	 EXTINGUISHER FE 14	 ห้ามใช้ลิฟท์ ขณะเกิดเพลิงไหม้ IN CASE OF FIRE DO NOT USE ELEVATORS FE 15		 FE 16	

เครื่องหมายอุปกรณ์เกี่ยวกับอัคคีภัย แบบพับ ขนาด 15x15x30 cm. Fire Equipment Signs

 FE 17	 FE 18	 FE 19	 FE 20	 FE 21	 FE 22
 FE 23	 FE 24	 FE 25	 FE 26	 FE 27	 FE 28

ตัวอย่างเครื่องหมายป้องกันอัคคีภัย

7. สติ๊กเกอร์เรืองแสง เป็นนวัตกรรมใหม่ของความปลอดภัย เหมาะสำหรับป้ายเตือนป้ายแสดงทางออก ทางหนีไฟ ใช้ได้ดีในที่มืด เช่น โรงภาพยนตร์ สถานบันเทิงต่างๆ ภายในอุโมงค์เหมืองแร่ ลิฟต์ บันได สติ๊กเกอร์เรืองแสงที่ดีจะต้องสามารถเปล่งแสงในที่มืดได้ มีความเข้มข้นของแสงสว่างสูง มีความทนทาน และสามารถเก็บแสงสว่างได้ถึง 1 ชั่วโมง 30 นาที



8. สัญลักษณ์เพื่อความปลอดภัยของสารเคมี

ในสมัยแรกจะมีการติดสัญลักษณ์หัวกะโหลกไว้ที่บรรจุภัณฑ์ของสารเคมีโดยมิได้มีการแบ่งแยกตามลักษณะของอันตรายที่อาจเกิดขึ้นจากสารเคมีนั้น ทำให้ผู้ใช้เกิดความสับสน ต่อมาได้มีการกำหนดมาตรฐานต่าง ๆ ขึ้น เพื่อความปลอดภัยในการใช้งาน



องค์การพาณิชยนาวีระหว่างประเทศ ได้จำแนกสินค้าอันตรายออกเป็น 9 จำพวก เพื่อประโยชน์ในการขนส่ง การใช้และการเก็บวัตถุอันตรายประเภทต่าง ๆ ให้มีความปลอดภัย และได้มีการใช้สัญลักษณ์แจ้งให้ทราบ โดยมีรายละเอียดแต่ละประเภทดังนี้

1

วัตถุระเบิด (Explosives) สามารถระเบิดได้เมื่อได้รับความร้อน ประกายไฟ เปลวไฟ หรือเมื่อได้รับการกระทบกระเทือน เสียดสี หรือถูกทำลาย



สัญลักษณ์แจ้งเตือนวัตถุระเบิด

2

แก๊สไวไฟ (Flammable Gases) เป็นวัตถุที่อยู่ในสภาพแก๊ส มีคุณสมบัติไวไฟ เช่น อะเซทิลีน ไฮโดรเจนมีเทน วัตถุเป็นพิษ เช่น คลอรีน วัตถุภายใต้ความดันสูง เช่น อาร์กอน คาร์บอนไดออกไซด์



สัญลักษณ์แจ้งเตือนแก๊สไวไฟ

3

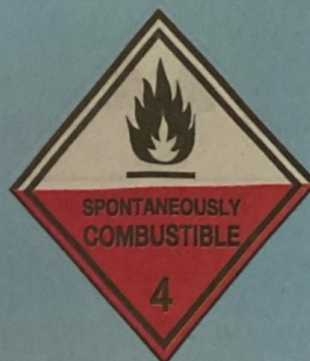
วัตถุเหลวไวไฟหรือวัตถุเหลวติดไฟง่าย (Flammable and Combustion Liquids) เป็นวัตถุที่เป็นของเหลวหรือของเหลวผสม โดยให้ไอระเหยที่ไวไฟสามารถติดไฟได้ เช่น สีทินเนอร์ แอลกอฮอล์



สัญลักษณ์แจ้งเตือนวัตถุเหลวไวไฟหรือวัตถุเหลวติดไฟง่าย

4

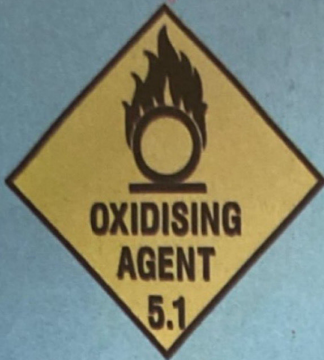
วัตถุแข็งไวไฟที่ลุกไหม้ได้เอง หรือวัตถุที่สัมผัสกับน้ำจะใช้ไวไฟ (Flammable Solid, Substance liable to Spontaneous Combustion) ตัวอย่างเช่น ฟอสฟอรัส ผงกำมะถัน



สัญลักษณ์แจ้งเตือนวัตถุแข็งไวไฟที่ลุกไหม้ได้เอง หรือวัตถุที่สัมผัสกับน้ำจะใช้แก๊สไวไฟ

5

วัตถุรวมตัวกับออกซิเจน (Oxidizing Substances and Organic Peroxides) เช่น อะลูมิเนียม ไนเตรท แอมโมเนียมไนเตรท



สัญลักษณ์แจ้งเตือนวัตถุรวมตัวกับออกซิเจน

6

วัตถุมีพิษและติดเชื้อ (Poisonous Substances and Infectious Substances) เช่น แบเรียม ไฮยาโนด์ ไดคลอโรมีเทน เมททิล ไดคลอโรอาซเอท



สัญลักษณ์แจ้งเตือนวัตถุมีพิษและติดเชื้อ

7

วัตถุกัมมันตรังสี (Radioactive Materials) เป็นธาตุที่มีการสลายตัวและปล่อยรังสีออกจากตัวเองตลอดเวลาจนกว่าจะหมดอายุ เช่น โคบอลต์-60 (Co-60) ไอโอดีน-131 (I-131)



สัญลักษณ์แจ้งเตือนวัตถุกัมมันตรังสี

8

วัตถุกัดกร่อน (Corrosive Substances) มีคุณสมบัติในการทำลายเนื้อเยื่อของสิ่งมีชีวิตได้ บางชนิดมีไอระเหยที่ทำให้เกิดความระคายเคืองต่อตาและระบบทางเดินหายใจ เช่น กรดกำมะถัน กรดไนตริก โซเดียม ไฮดรอกไซด์



สัญลักษณ์แจ้งเตือนวัตถุกัดกร่อน

วัตถุดิบทรายอื่นๆ (Miscellaneous Product) นอกจาก 8 ประเภทที่กล่าวมาแล้วข้างต้น ที่อยู่นอกเหนือจากข้างต้น องค์กรพาณิชย์ระหว่างประเทศยังกำหนดสัญลักษณ์ของวัตถุดิบทรายในแต่ละประเภทที่แยกย่อยออกไปอีก และมีการใช้สัญลักษณ์ป้ายเตือนที่แตกต่างกันออกไป เช่น ทีซีบี ซิงค์ไฮโดรซัลไฟด์



3. การกำหนดเขตพื้นที่ความปลอดภัย

การกำหนดเขตพื้นที่ความปลอดภัย เป็นการระบุหรือกำหนดอาณาเขตพื้นที่ปลอดภัย และพื้นที่ที่อาจก่อให้เกิดอันตราย เช่น พื้นที่ที่ตั้งเครื่องจักร พื้นที่สารเคมี เพื่อให้ผู้ปฏิบัติงานเกิดความระมัดระวัง ไม่นำไปสู่การเกิดอุบัติเหตุ และหากเกิดเหตุฉุกเฉินขึ้นจะทำให้ผู้ปฏิบัติสามารถแก้ไขปัญหาเฉพาะหน้าได้

เขตพื้นที่ความปลอดภัย มีดังนี้

1. ช่องทางผ่าน เป็นเขตที่ใช้แสดงพื้นที่ทางเดิน ทางผ่านที่ปลอดภัย เช่น ประตูทางเข้า-ออก รวมถึงบันได อยู่ในเส้นแถบที่กำหนด ช่องทางผ่านเป็นพื้นที่ที่ห้ามนำสิ่งใดมากีดขวาง หรือใช้เป็นที่ปฏิบัติงานใด ๆ ลักษณะของช่องทางผ่านมีดังนี้

1.1 เป็นเส้นสีทึบขนาดกว้าง 10 เซนติเมตร โดยใช้แถบสีเหลือง

1.2 ขนาดความกว้างขึ้นอยู่กับจำนวนผู้ใช้งาน และยานพาหนะที่ใช้ช่องทางผ่าน เช่น

- หากสำหรับคน 2 คนเดินสวนกัน หรือเป็นทางผ่านของรถเข็น 2 ล้อ จะต้องมีความกว้างไม่น้อยกว่า 80 เซนติเมตร
- รถเข็น 3-4 ล้อ ลักษณะเดินทางเดียว ขนาดความกว้างของตัวรถ +50 เซนติเมตร
- รถเข็น 3-4 ล้อ ลักษณะเดินสองทาง ขนาดความกว้างของตัวรถ 2 คัน +90 เซนติเมตร
- รถลากด้วยแรงคน ความกว้าง 150-200 เซนติเมตร
- รถยกขนาดรถบรรทุก 1 ตัน ความกว้าง 250-300 เซนติเมตร
- รถยกขนาดรถบรรทุก 1 ตัน ความกว้าง 300-350 เซนติเมตร

2. พื้นที่อันตราย เป็นพื้นที่ห้ามไม่ให้ผู้ที่ไม่เกี่ยวข้อง หรือไม่ได้มีหน้าที่รับผิดชอบเข้า เป็นพื้นที่อันตราย เป็นเขตพื้นที่ปฏิบัติงานเฉพาะจะต้องมีการติดป้ายให้พนักงานทราบทั่วกัน รูปแบบพื้นที่อันตรายมีดังนี้

1. เป็นเส้นสลักสีเขียวเป็นมุม 45 องศา ขนาดกว้าง 10 เซนติเมตร
2. ความยาวแต่ละสี 20 เซนติเมตร
3. ใช้แถบสีเหลืองสลักขาว หรือสีเหลืองสลักดำ
4. กำหนดให้ขอบนอกของเส้นแถบพื้นที่อันตรายมีระยะห่างประมาณ 40-80 เซนติเมตร

จากสารเคมี หรือเครื่องจักรกลที่เป็นอันตราย

พื้นที่อันตรายในโรงงานอุตสาหกรรมต่าง ๆ แบ่งออกเป็น 3 ประเภท ดังนี้

1. พื้นที่อันตรายขณะที่มีเครื่องจักร เครื่องมือทำงาน เช่น เครื่องเจียระไน เครื่องไส เครื่องเจาะ เครื่องกลึง เครื่องปั๊ม และอื่น ๆ
2. พื้นที่อันตรายตลอดเวลา เช่น แก๊สไวไฟ สารกัมมันตรังสี เขตไฟฟ้าแรงสูง แผงควบคุม และสิ่งที่เป็นอันตรายต่อผู้ปฏิบัติงาน
3. พื้นที่สำหรับใช้เพื่อการจอดซ่อมภายในโรงซ่อมยานพาหนะหรือเครื่องจักรเครื่องกลต่าง ๆ

3. พื้นที่ปฏิบัติงาน เป็นพื้นที่ที่ใช้ในการปฏิบัติงาน การปฏิบัติการซ่อม การบำรุงรักษา เครื่องมือ เครื่องจักร และพื้นที่ใช้วางอะไหล่ วัสดุ อุปกรณ์ หรือเครื่องมือที่ใช้ในการปฏิบัติงาน

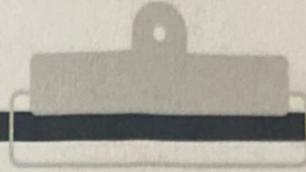


ใบงานที่ 8.1



ขั้นตอนการปฏิบัติกิจกรรม

สำรวจภายในสถานศึกษาของผู้เรียน มีป้ายสัญลักษณ์เกี่ยวกับความปลอดภัยอะไรบ้าง บันทึกรายละเอียดของป้ายเหล่านั้นลงในที่ว่างด้านล่าง



Area for recording observations and details of safety signs found in the school.

สิ่งที่ได้จากการปฏิบัติกิจกรรม



Area for recording the results or learnings from the activity.



แบบประเมิน

ผลการเรียนรู้บทเรียนที่

8

ตอนที่ 7

จงเลือกคำตอบที่ถูกที่สุดเพียงข้อเดียว

- 1 วงกลม เป็นสัญลักษณ์แสดงข้อใด
 - ก. การเตือน
 - ข. แสดงข้อมูล ข้อแนะนำ
 - ค. การห้ามและข้อบังคับ
 - ง. การให้ปฏิบัติ
- 2 สามเหลี่ยม เป็นสัญลักษณ์แสดงข้อใด
 - ก. การเตือน
 - ข. แสดงข้อมูล ข้อแนะนำ
 - ค. การห้ามและข้อบังคับ
 - ง. การให้ปฏิบัติ
- 3 สี่เหลี่ยม เป็นสัญลักษณ์แสดงข้อใด
 - ก. การเตือน
 - ข. แสดงข้อมูล ข้อแนะนำ
 - ค. การห้ามและข้อบังคับ
 - ง. การให้ปฏิบัติ
- 4 เกี่ยวกับสีเพื่อความปลอดภัย สีแดง หมายความว่าอย่างไร
 - ก. หยุด อันตราย ไฟ
 - ข. บังคับให้ปฏิบัติ
 - ค. สภาวะความปลอดภัย
 - ง. ระวังอันตราย
- 5 “สวมเข็มขัดนิรภัย” จะต้องใช้สัญลักษณ์สีใด
 - ก. สีแดง
 - ข. สีน้ำเงิน
 - ค. สีเหลือง
 - ง. สีเขียว
- 6 “ห้ามรถผ่าน” จะต้องใช้สัญลักษณ์สีใด
 - ก. สีแดง
 - ข. สีน้ำเงิน
 - ค. สีเหลือง
 - ง. สีเขียว
- 7 ป้ายแจ้งทางออก ทางหนีไฟ จะต้องใช้สัญลักษณ์สีใด
 - ก. สีแดง
 - ข. สีน้ำเงิน
 - ค. สีเหลือง
 - ง. สีเขียว
- 8 “ระวังพื้นลื่น” จะต้องใช้สัญลักษณ์สีใด
 - ก. สีแดง
 - ข. สีน้ำเงิน
 - ค. สีเหลือง
 - ง. สีเขียว
- 9 ข้อความใด**ไม่ควร**ปรากฏอยู่ในเครื่องหมายบังคับ
 - ก. สวมหมวกนิรภัย
 - ข. สวมหน้ากากเชื่อม
 - ค. สวมชุดสุขภาพ
 - ง. สวมชุดป้องกันสารเคมี
- 10 ข้อความใด**ไม่ควร**ปรากฏอยู่ในเครื่องหมายห้าม
 - ก. ห้ามสูบบุหรี่
 - ข. ห้ามใช้ดื่ม
 - ค. ห้ามผ่าน
 - ง. ห้ามออกจากห้องสอบก่อนเวลา 15 นาที

- 11 ข้อใดเป็นประโยชน์ของเครื่องหมายแนะนำ
- ก. ทำให้ทราบถึงภาวะความปลอดภัยและสถานที่ต่าง ๆ
 - ข. ทำให้ทราบถึงข้อควรปฏิบัติ
 - ค. ทำให้ทราบถึงการปฏิบัติตนในโรงงาน
 - ง. ทำให้ทราบถึงสิ่งที่ต้องระวังระหว่างปฏิบัติงาน
- 12 ตัวอักษรในเครื่องหมายเสริม ควรมีลักษณะตามข้อใด
- ก. ออกแบบสวยงาม
 - ข. เรียบง่าย ไม่มีลวดลาย
 - ค. ขนาดเล็ก ตัวบาง
 - ง. เป็นสีสะท้อนแสง
- 13 ข้อความใดมักเห็นปรากฏในป้ายเสริม
- ก. ระวังอันตราย
 - ข. โปรดตรงต่อเวลา
 - ค. ไม่มีภารกิจ เชิญด้านนอก
 - ง. ห้ามพูดคำหยาบ
- 14 เครื่องหมายป้องกันอัคคีภัย สื่อสารให้ทราบถึงสิ่งใด
- ก. สาเหตุเพลิงไหม้
 - ข. การใช้ถังดับเพลิง
 - ค. การปฐมพยาบาลผู้ป่วย
 - ง. ทางไปลิฟต์
- 15 สติกเกอร์เรืองแสง เหมาะสำหรับใช้ในสถานที่ใด
- ก. โรงภาพยนตร์
 - ข. โรงพยาบาล
 - ค. โรงเรียน
 - ง. ห้างสรรพสินค้า
- 16 สัญลักษณ์ที่ใช้สำหรับติดบรรจุภัณฑ์ของสารเคมี คือข้อใด
- ก. ต้นไม้สีแดง
 - ข. ผู้หญิงผมยาว
 - ค. หัวกะโหลก
 - ง. เปลวไฟ
- 17 เหตุใดจึงมีการยกเลิกสัญลักษณ์ที่ใช้สำหรับติดบรรจุภัณฑ์สารเคมีแบบเดิม
- ก. ผู้ใช้เกิดความสับสนเนื่องจากใช้กับสารเคมีทุกประเภท
 - ข. ไม่เด่นชัด ทำให้ผู้ใช้งานไม่เห็น
 - ค. ไม่เป็นสากล สื่อสารได้กับประชาชนบางประเทศเท่านั้น
 - ง. ไม่ได้รับความสำคัญเท่าที่ควร
- 18 การกำหนดเขตพื้นที่ความปลอดภัย มีประโยชน์ตามข้อใด
- ก. ทำให้โรงงานมีความเป็นระเบียบ
 - ข. ทำให้ผู้ปฏิบัติงานเกิดความระมัดระวัง
 - ค. ทำให้ผู้ปฏิบัติงานทราบถึงหน้าที่ของตนอย่างชัดเจน
 - ง. ป้องกันการขัดแย้งของคนงาน
- 19 ข้อใดกล่าวถูกต้อง เกี่ยวกับช่องทางผ่าน
- ก. ใช้สำหรับนั่งในช่วงเวลาพัก
 - ข. ใช้สำหรับวางของที่ต้องใช้ประจำ
 - ค. เป็นพื้นที่ที่มีความสำคัญน้อยที่สุด
 - ง. ห้ามนำสิ่งของมาวางกีดขวาง
- 20 ข้อใดเป็นพื้นที่อันตราย
- ก. เขตไฟฟ้าแรงสูง
 - ข. เขตสนามหญ้า
 - ค. เขตทางเข้าออก
 - ง. เขตพักรับประทานอาหาร

ตอนที่ 2 จงตอบคำถามต่อไปนี้

1 จงอธิบายรายละเอียดของเครื่องหมายความปลอดภัย

.....

2 จงบอกประโยชน์ของเครื่องหมายความปลอดภัย

.....

3 เกี่ยวกับสีเพื่อความปลอดภัย สีแดง มีความหมายอย่างไร

.....

4 เกี่ยวกับสีเพื่อความปลอดภัย สีน้ำเงิน มีความหมายอย่างไร

.....

5 เกี่ยวกับสีเพื่อความปลอดภัย สีเขียว มีความหมายอย่างไร

.....

6 เกี่ยวกับสีเพื่อความปลอดภัย สีเหลือง มีความหมายอย่างไร

.....

7 จงอธิบายรูปแบบของเครื่องหมายเตือน

.....

8 จงอธิบายรูปแบบของเครื่องหมายบังคับ

.....

9 จงอธิบายรูปแบบของเครื่องหมายห้าม

.....

10 จงอธิบายรายละเอียดของสติ๊กเกอร์เรืองแสง

.....
